



## الاختبار التدريبي

### نبذة عن الاختبار التدريبي

يحتوي الاختبار التدريبي على 10 أسئلة. صمم هذا الاختبار ليعطيك فكرة عن نمط أسئلة اختبار IBT الرئيسي.

### أجب على الأسئلة:

كل سؤال لديه أربعة اختيارات. اختر الإجابة الأنسب من الاختيارات الأربعة : **A ، B ، C ، D**.  
سوف تجد إجابات الأسئلة في آخر صفحة من هذا الكتيب.

### الأدوات المسموح بها في هذا الاختبار

يمكن استخدام قلم رصاص في هذا الاختبار. لا يمكنك استخدام المعجم.

### الزمن المخصص للاختبار :

الزمن المحدد لإكمال الاختبار هو 15 دقيقة.

1

قامت ياسمين بوضع ملعقة معدنية وأخرى بلاستيكية وعصا خشبية وقضيب زجاجي في كوب من الماء الساخن.

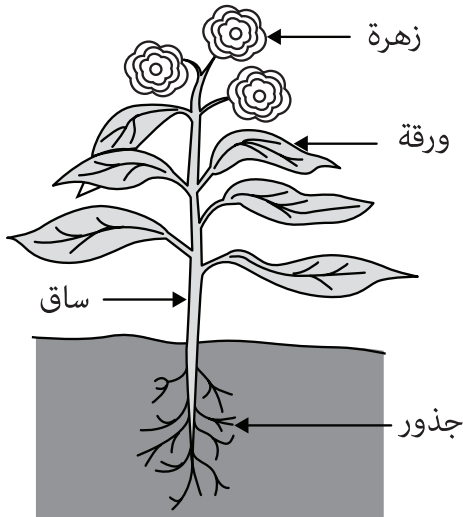


أيهما ستكون أكثر حرارة بعد دقيقة واحدة؟

- A الملعقة البلاستيكية
- B الملعقة المعدنية
- C العصا الخشبية
- D القضيب الزجاجي

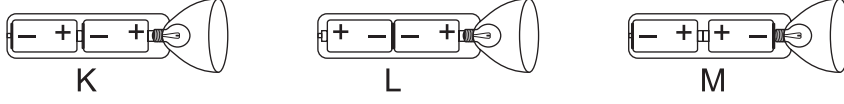
2

أين تقوم النباتات على الأغلب بصنع الغذاء الذي تحتاجه؟



- A الأوراق
- B الساق
- C الزهور
- D الجذور

يُظهر الرسم التالي مصباحًا يدويًا وثلاث طرق لوضع البطاريات بداخله.

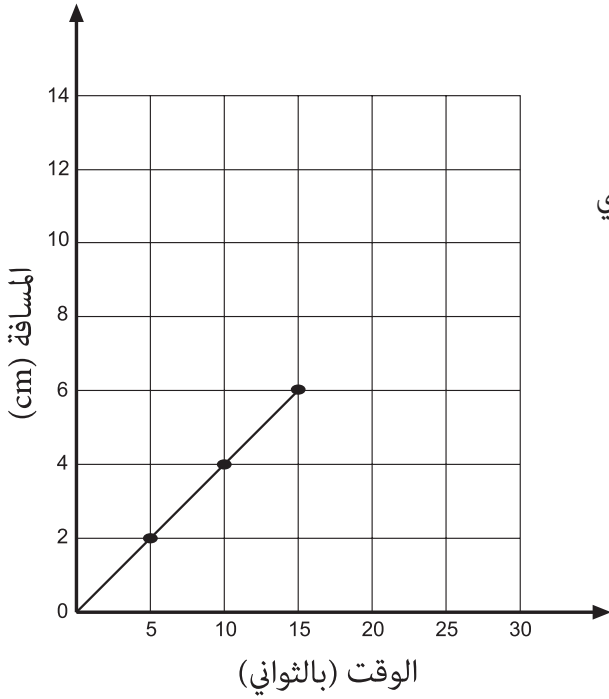


3 أي طريقة يجب أن توضع بها البطاريات لتجعل المصباح يعمل؟

- A فقط كما في K
- B فقط كما في L
- C فقط كما في M
- D لن تعمل أي من هذه الطرق

4 يمكن لطفل أن يرث الصفات

- A فقط من والده.
- B فقط من والدته.
- C من كلا والديه.
- D من والده أو من والدته، ولكن ليس من كلاهما.



يُظهر الرسم البياني التقدم الذي تحرزه خنفساء تسير بخط مستقيم.

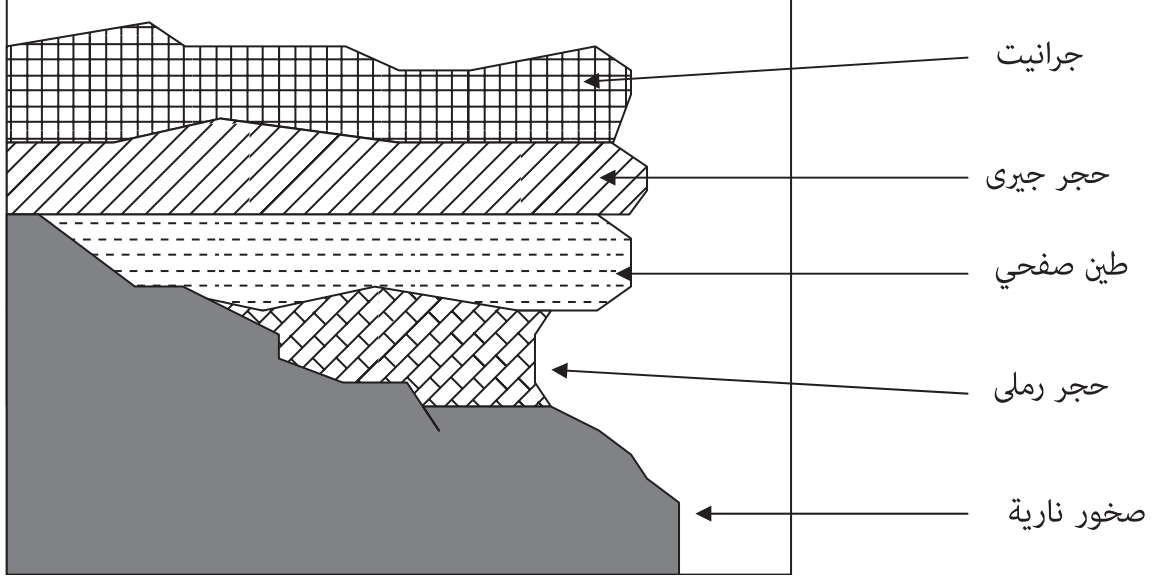
5 إذا بقيت الخنفساء تسير بنفس السرعة، فما الوقت الذي تحتاجه لقطع 10 cm؟

- A 4 ثواني
- B 6 ثواني
- C 20 ثانية
- D 25 ثانية

6 أي أعضاء السمكة التالية يعمل عمل الرئتين في الإنسان؟

- A الكلية
- B القلب
- C الخياشيم
- D الجلد

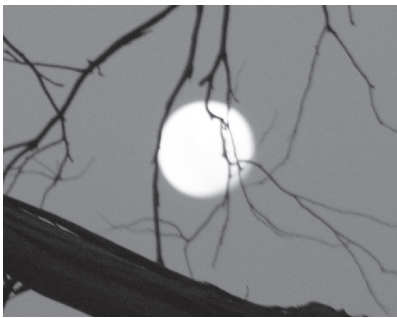
توضح الصورة أدناه مقطعاً عرضياً لجرف صخري.



7 أي الصخور تعرضت للتآكل بشكل أكبر؟

- A حجر جيرى
- B طين صفحي
- C جرانيت
- D حجر رملى

شاهد سلطان هاتين الصورتين.



القمر (ليلاً)



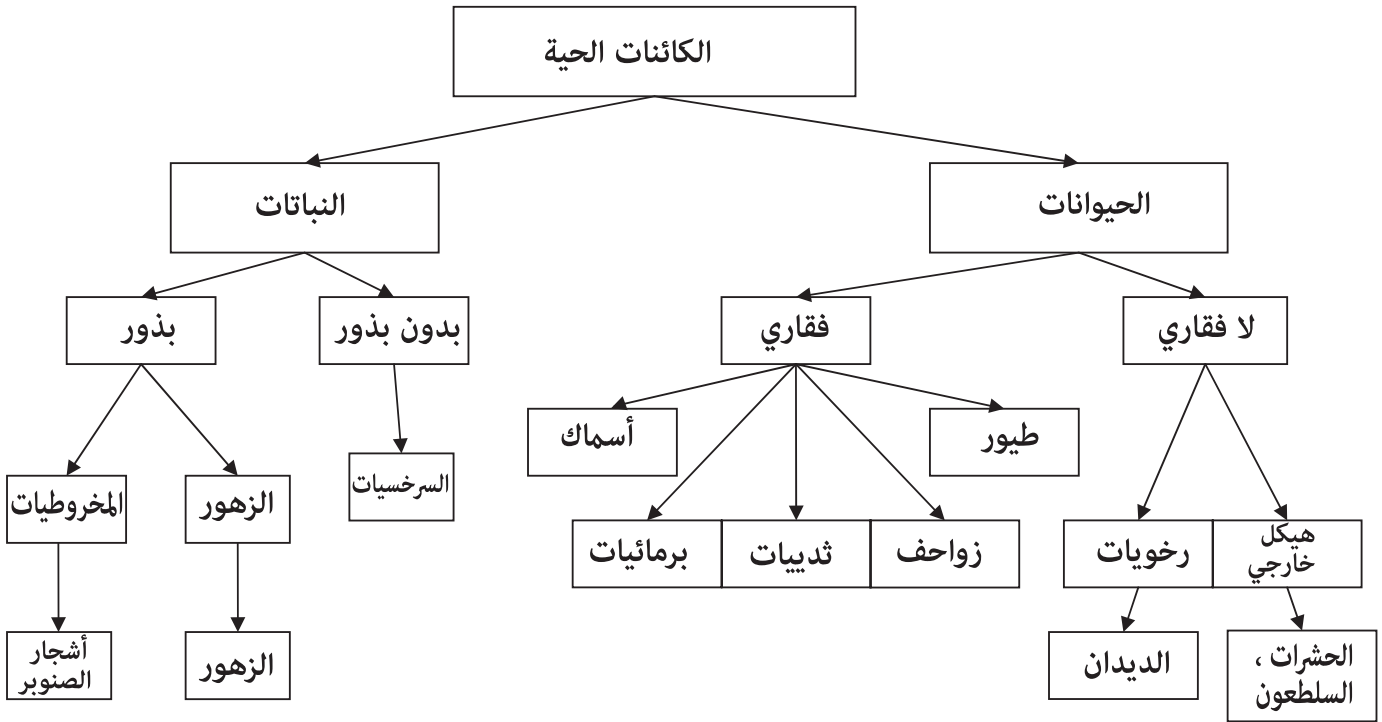
الشمس (أثناء الغيوم)

8 أي عبارة صحيحة حول القمر والشمس؟

- A كلاهما بنفس الحجم.
- B تغطية الغيوم للشمس تظهرها أصغر من حجمها.
- C كلاهما على نفس المسافة من الأرض.
- D الشمس أبعد من القمر عن الأرض.

9 أي العمليات التالية يستلزم تغيراً كيميائياً؟

- A انصهار الثلج  
B خَبز الخُبز  
C قص الورق  
D تسخين الماء



10 حسب نظام التصنيف أعلاه فإن أفضل وصف للسلطعون هو:

- A لا فقاري ذو جسم رخو.  
B فقاري ذو هيكل خارجي.  
C لا فقاري ذو هيكل خارجي.  
D حيوان يعيش في بيئة بحرية.



الإجابات الصحيحة

<b>B</b>	1
<b>A</b>	2
<b>A</b>	3
<b>C</b>	4
<b>D</b>	5
<b>C</b>	6
<b>D</b>	7
<b>D</b>	8
<b>B</b>	9
<b>C</b>	10



اختبار القياس  
الدولي في  
اللغة العربية  
واللغة الإنجليزية  
والرياضيات  
والعلوم